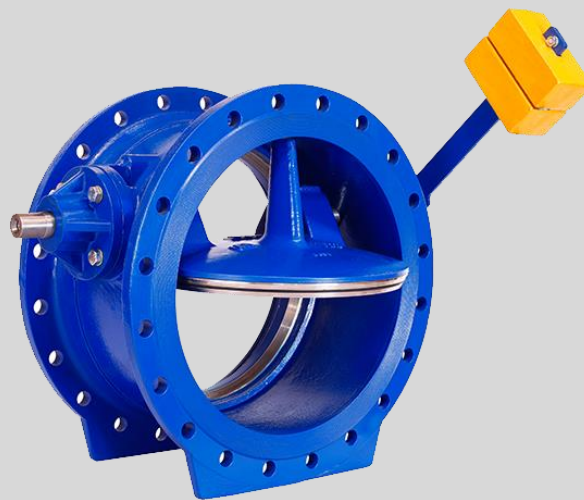
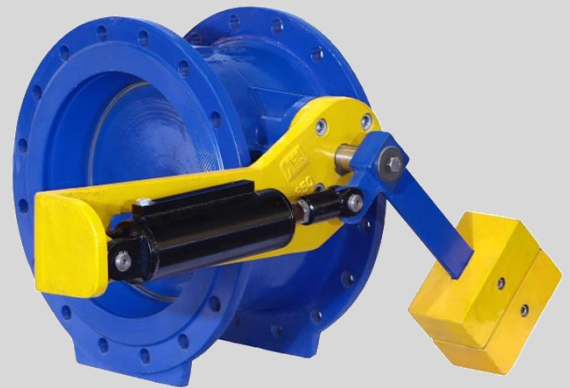


# مشخصات فنی شیرهای یکطرفه وزنه ای



## استانداردهای ساخت: (Manufacturing Std.)

طراحی و ساخت باید براساس استانداردهای زیر صورت گیرد.

- استاندارد فاصله فلنج تا فلنج شیر: ( DIN 3202-F4 ) DIN EN 558-1 Series 14
- استاندارد ابعاد و سوراخکاری فلنج: ( DIN 2501 ) DIN EN 1092-2

## قطعات و مواد اولیه: (parts & raw material)

### 1. بدنه و پروانه: (Body & Disc)

از چدن داکتیل مطابق با استاندارد DIN EN 1563 ترجیحاً (GGG 40) EN-GJS-400-15 و همچنین دارای شماره شناسائی جهت پی گیری مراحل تولید در حین فرآیند باشند. ارائه گواهی آنالیز شیمیائی و متالوگرافی و نتایج تست های مکانیکی ( سختی، کشش و ضربه) الزامی است. ضمناً این قطعات باید با کوره القائی ریخته گری شوند.

### 2. رینگ آببندی بدنه و پروانه: (Seat ring)

از استنلس استیل بشماره (AISI 304) 1.4301 و مطابق با استاندارد 3- DIN EN 10088 باشد. رینگ آببندی بدنه بصورت پرچی یا جوشکاری داخل بدنه و تراشکاری تهیه شود و رینگ آببندی پروانه نیز به روش پرچی یا جوشکاری و تراشکاری تهیه گردد.

### 3. شفت ها: (Shaft)

از استنلس استیل با گرید (AISI 420) 1.4021 مطابق با استاندارد 3- DIN EN 10088 باشد.

### 4. وزنه تعادل: ( Counter Weight )

جنس وزنه تعادل حداقل از چدن خاکستری (GG25) باشد.

#### 5. دسته اهرم : ( Lever )

جنس اهرم از فولاد کربنی (St37-2) و با روش جوشکاری ساخته شود.

#### 6. پیچ و مهره ها: (Bolt & Nut)

پیچ، مهره و واشرهای داخلی (در تماس با آب) از استنلس استیل A2 مطابق استاندارد ISO 3506 ( DIN 267-13) و پیچ، مهره و واشرهای خارجی از فولاد گالوانیزه شده باشد.

#### 7. رنگ: (Corrosion protection)

پوشش رنگ پودری اپوکسی با پاشش به روش الکترو استاتیک که ضخامت آن حداقل 250 میکرون بوده و دارای گواهینامه مجاز برای آب آشامیدنی از مؤسسات معتبر بین المللی باشد.

#### 8. تست هیدرواستاتیک: (Hydrostatic test)

تست استحکام بدنه و آببندی پروانه باید مطابق با استاندارد 1- DIN EN 12266 صورت گیرد.

#### 9. کنترل حین فرآیند: (QC-Plan)

کلیه مراحل تولید باید مطابق برگه طرح کیفیتی کنترل شده و کلیه مستندات قابل ارائه باشند.