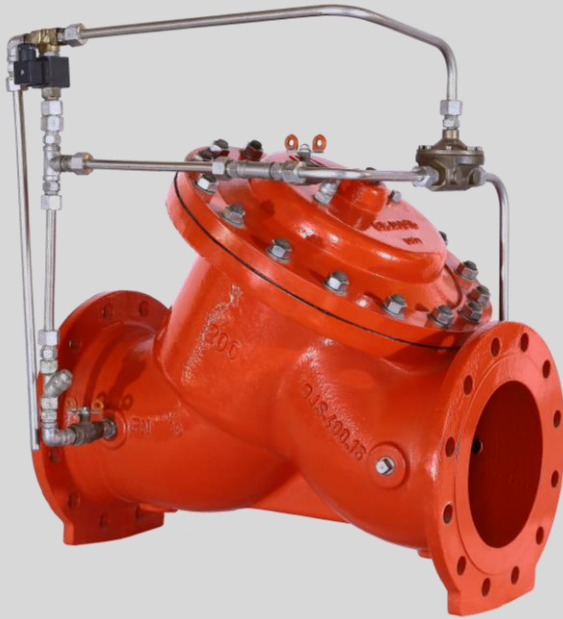


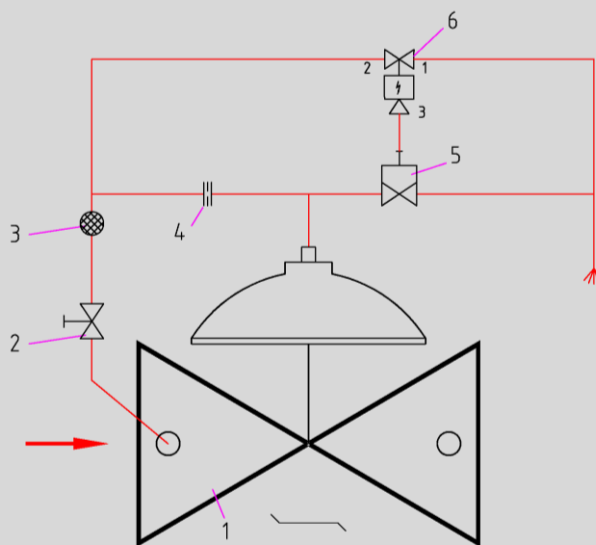
مشخصات محصول:



- سایز DN50 - DN1000
- فشار PN10 - PN40
- اتوماتیک/ برقی
- بدنه گلوب ، دیافراگمی
- مجهز به پایلوت و سلونوئید ولو قطع و وصل

شرح عملکرد:

این شیر در خانواده شیرهای کنترل اتوماتیک دیافراگمی میراب می باشد که عملکرد باز و بسته دارد و با تحریک سلونوئید ولوی که در مدار فرمان این شیر می باشد فرمان باز یا بسته را می گیرد که به صورت کلی به این شیر دلوج ولو گفته می شود. سیستم دلوج در موقعیت های با احتمال گسترش سریع حریق که لازم است حجم زیادی از آب به سرعت در دسترس قرار گیرند بکار میرود. همچنین تامین آب از طریق این سیستم جهت محافظت از مخازن و خطوط فرآیندی در برابر انفجار ضروری می باشد. زمانیکه دتکتور حرارتی گرمای حاصل از حریق را تشخیص دهد فرمان به تابلو برق صادر و سپس به سلونوئید ولو نصب شده روی مدار فرمان دلوج فرستاده می شود. شیر سلونوئید که در حالت نرمال بسته است باز می شود و موجب خروج آب از محفظه درپوش شیر دلوج شده و شیر باز می شود تا آب جهت اطفای حریق وارد مدار شود.



1. شیر کنترل اتوماتیک
2. شیر کروی
3. صافی
4. اوریفیس
5. پایلوت
6. سلونوئید ولو 2-3