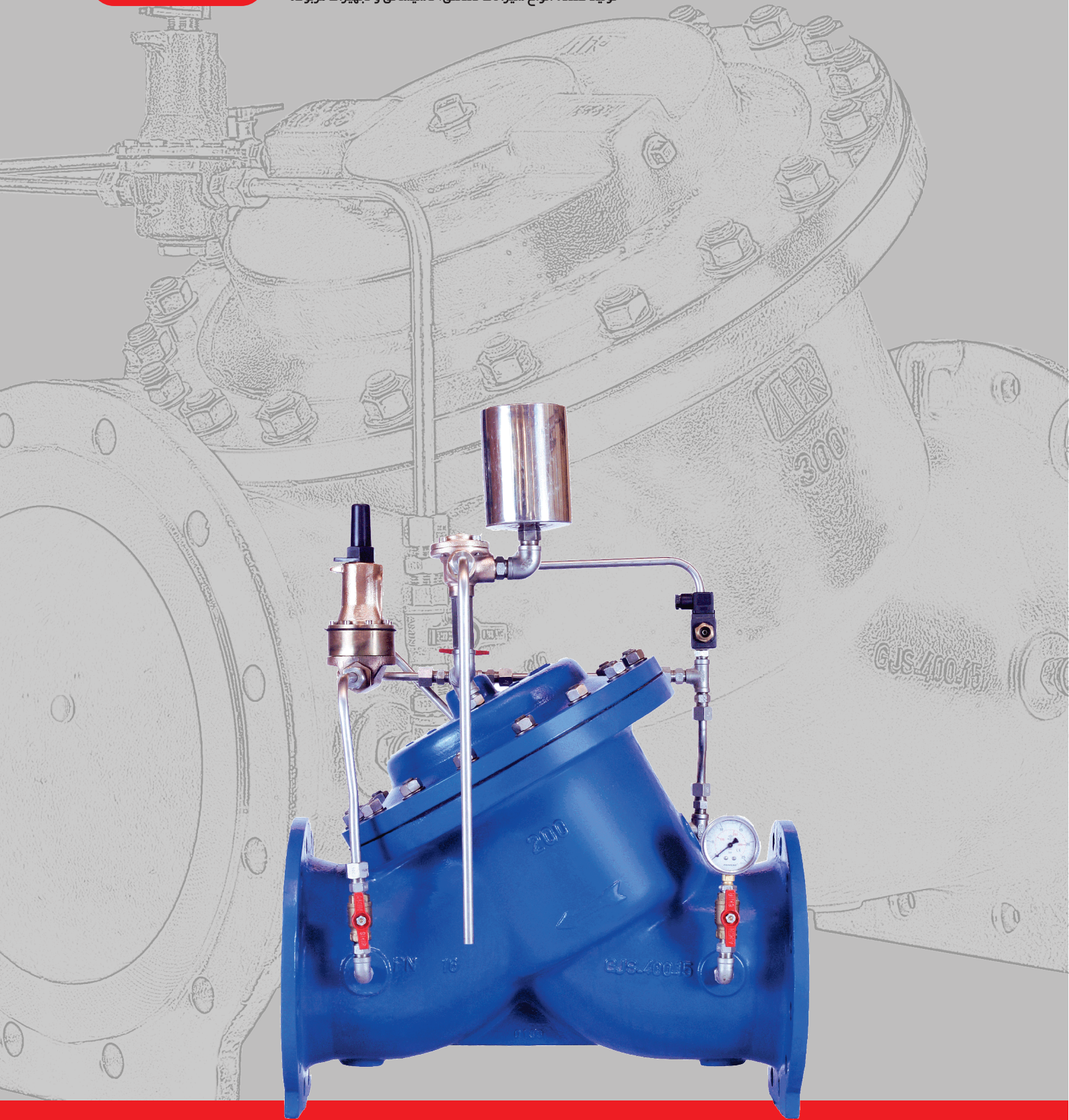




**شرکت هرج**

تولید کننده انواع شیرآلات صنعتی، تاسیساتی و تجهیزات مربوطه



**شیر کنترل اتوماتیک ضربه قوچ**

## شیرهای کنترل اتوماتیک ضربه قوچ

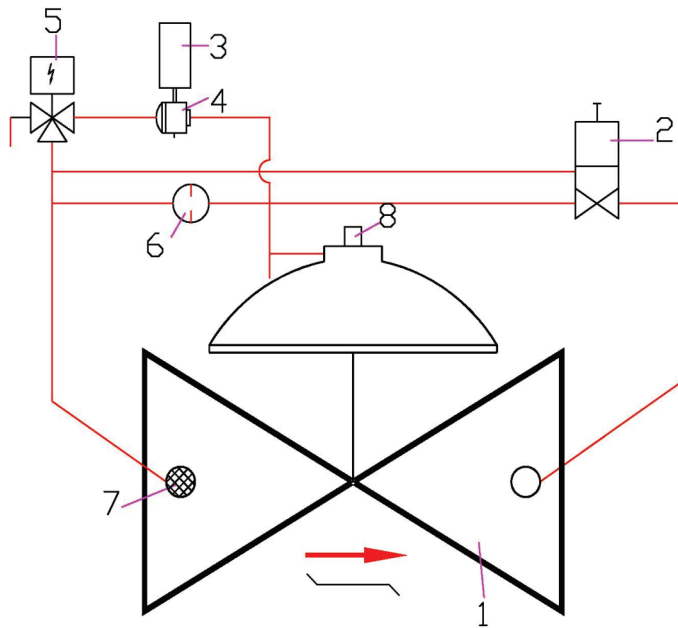
### مشخصات محصول:

- سایز: DN 50- DN 1000
- فشار: PN 10 - PN 50
- عملکرد اتوماتیک / برقی با دقت بالا
- بدنه گلوب با طراحی مستقیم و نوع دیافراگمی
- مجهز به پیلوت
- آببندی فلز به غیر فلز و یکطرفه
- Full Port تا سایز DN200 / Reduced Port در سایزهای بالاتر
- قابلیت کنترل مطلوب سیال در محدوده 20 تا 80 درصد گشودگی

### شرح عملکرد:

این شیر برای محافظت از پمپ ها، تاسیسات و خطوط لوله در برابر ایجاد فشار مثبت و امواج مضر ناشی از قطع و یا تغییر سرعت جریان مورد استفاده قرار می گیرد.

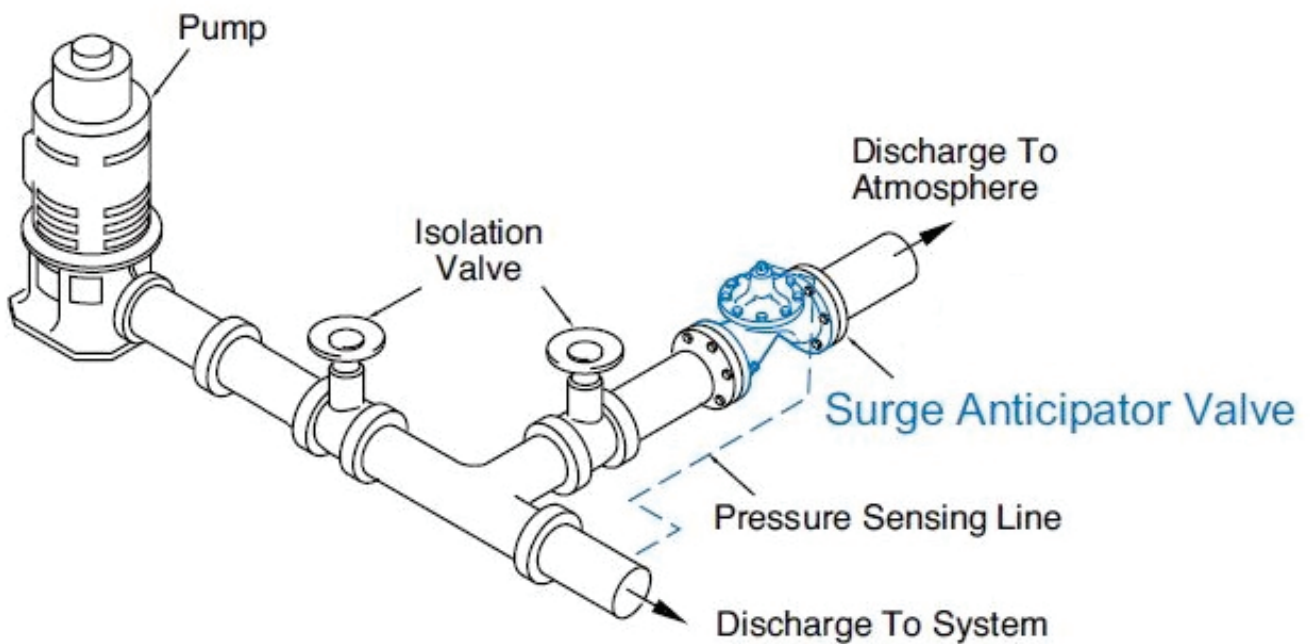
عملکرد این شیر مانند شیر اطمینان است که در مدار کنارگذر جهت تخلیه فشار اضافی نصب می شود. در مدار فرمان این شیر، علاوه بر تجهیزاتی که در مدار فرمان شیر اطمینان وجود دارد، یک شیر برقی و یک مخزن تعادل فشار به مدار فرمان اضافه شده است تا با قطع برق و توقف ناگهانی پمپ ها، شیر باز و ضمن تخلیه فشار اضافی، سبب مستهلک شدن موج فشاری گردیده، سپس مجدداً به آرامی بسته می گردد. تفاوت عملکردی این شیر با شیر اطمینان در باز شدگی سریع و بسته شدن آرام آن می باشد. می توان با تغییر متناسب حجم محفظه آکومولاتور که در مدار فرمان این شیر وجود دارد سرعت بسته شدن شیر را تنظیم نمود. ضمناً چنانچه به هر دلیلی فشار در سیستم بالا برود پیلوت این شیر بر اساس فشار تنظیمی عمل کرده و فشار اضافی را تخلیه می نماید.



- ۱- شیر کنترل اتوماتیک
- ۲- پایلوت اطمینان
- ۳- آکومولاتور
- ۴- پایلوت سه راه
- ۵- شیر برقی
- ۶- روزنه (اریفیس).
- ۷- صافی
- ۸- شیر هواگیری

### شماتیک نصب در خط لوله:

نصب شیر باید مطابق شکل ذیل، بعد از شیر یکطرفه و در مدار بای پاس انجام گردد.





**IRAN**



کارخانه: کیلومتر ۴۰ بزرگراه تهران قم  
(۵ کیلومتر بعد از فرودگاه بین‌المللی امام خمینی (ره))  
شهرک صنعتی شمس‌آباد، انتهای بلوار سروستان  
کد پستی: ۱۸۳۴۱۸۶۵۸۱  
تلفن: ۰۲۱-۵۶۸۰۴۷۰۰-۱۰  
صندوق پستی: ۱۸۳۳۵-۳۶۵

دفتر مرکزی: تهران، شهرک غرب (شهرک قدس)  
بلوار دادمان، روبروی خیابان شجریان شمالی (فلامک)  
پلاک ۷۵  
کد پستی: ۱۴۶۸۸۱۳۵۱۰  
تلفن: ۰۲۱-۵۲۶۰۹  
نمابر: ۰۲۱-۵۲۶۰۹ (داخلی ۶)