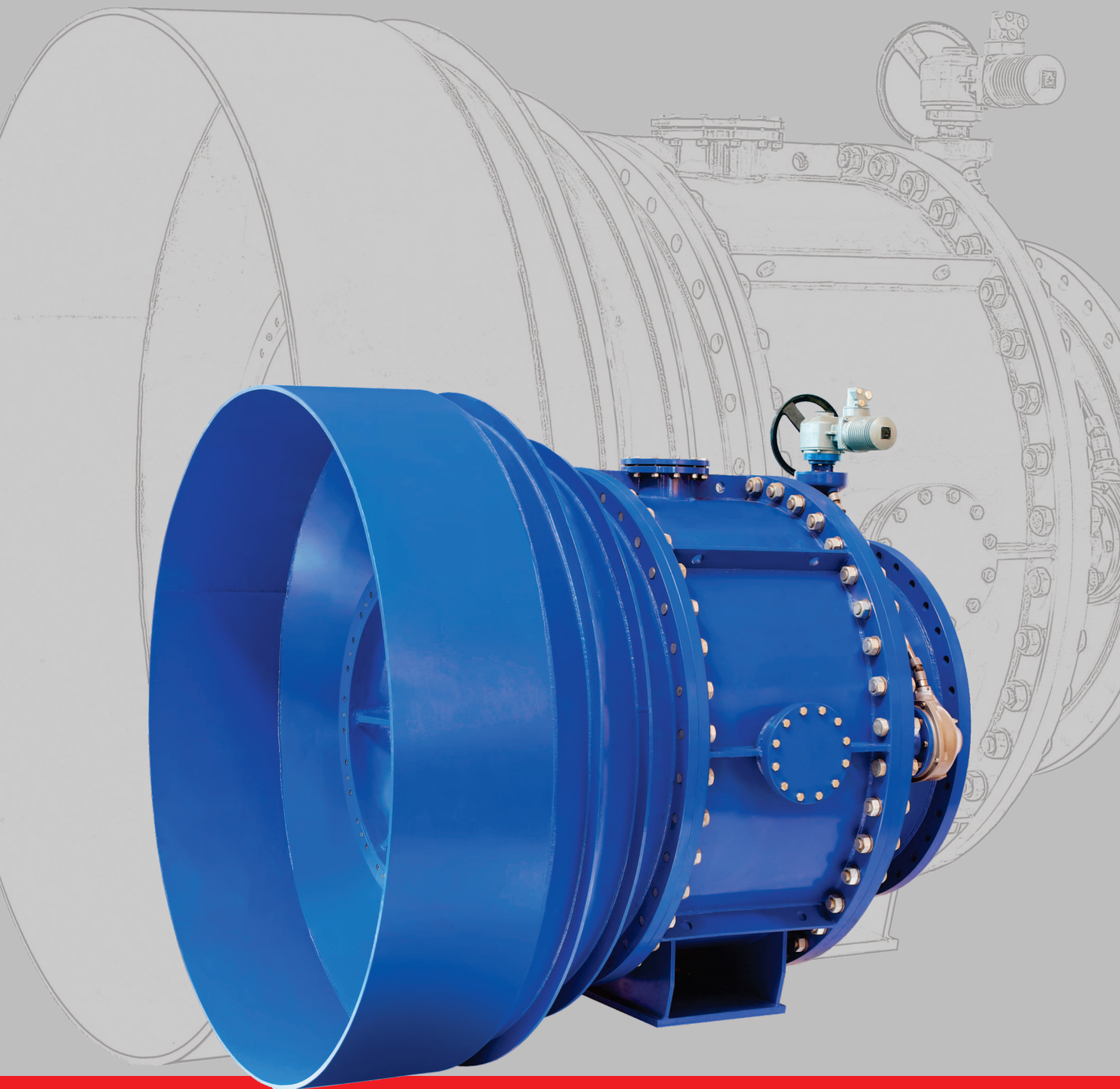




®

**شرکت مهرآر**

تولید کننده انواع شیرآلات صنعتی، تاسیساتی و تجهیزات مربوطه



شیر تخلیه مخروط ثابت

CFD

سایز: DN400- DN2000

فشار: PN6- PN25

ابعاد فلنج ها مطابق با استاندارد: (DIN 2501) -1 DIN EN 1092

نوع اتصال: از نوع فلنج دار مطابق با استاندارد DIN EN (سایر استانداردها مطابق سفارش)

نوع نصب: انتهای خطوط و نصب در اطاقک

انواع محرك: الكترومکانیکی و هیدرولیکی

#### مشخصات شیر:

شیرهای تخلیه مخروط ثابت اغلب بعنوان شیر تخلیه در انتهای خطوط انتقال، خروجی سدها و نیروگاههای آبی بعنوان تخلیه کنار گذر استفاده می شود. در کنار شیرهای سوزنی میراب شیر تخلیه مخروط ثابت نیز بعنوان شیر مستهلك کننده انرژی، قطع و وصل و تنظیم در انتهای خطوط مخازن ذخیره نقش بزرگی را بعهده دارد. با این شیر می توان مقدار عبوری سیال را بمدت طولانی ثابت نگاه داشت و یا در مواقع ضروری مانند وقوع سیلاب مقدار سیال عبوری از آن را زیاد نموده تا دیواره های سد تحت تنش کمتری قرار گیرند. از اینرو لازم است ساختمان شیر در شرایط فوق برای جلوگیری از وقوع پدیده کاویتاسیون و در نتیجه ایجاد ارتعاشات و آسیب به ساختمان ها از شرایط محکم و استواری برخوردار باشد. سرعت بالای جریان می تواند اشیا موجود در شیب سدها مانند سنگ و چوب و غیره را با خود حرکت داده و بدنه شیر آسیب برسد با این وجود طراحی بگونه ای که این اشیا براحتی از داخل شیر عبور می نمایند و وجود این اشیا مانع باز و بسته شدن شیر نخواهند شد.

#### مزایا:

- افت فشار کم.
- طراحی ساده و عالی.
- امکان نصب در اطاقک و یا انتهای خط.
- امکان نصب محرك الکتریکی و هیدرولیکی.
- انتخاب متریال مناسب برای هرگونه کاربرد.
- محدوده وسیعی برای سایز و فشارهای مختلف.
- فرم مناسب برای عبور جریان سیال و اشیا جامد.

**پوشش رنگ:**

پوشش رنگ و دمای کارکرد طبق جدول زیر می باشد.

دمای کارکرد پوشش رنگ	
Coating	Temperature(°C )
RAL 5005 (Epoxy Powder)	Up to 70
RAL 7001 (Epoxy Powder)	Up to 110
RAL 9001 (ZINGA)	Up to 150
RAL 9001 (SILICONE ACRYLIC)	Up to 250

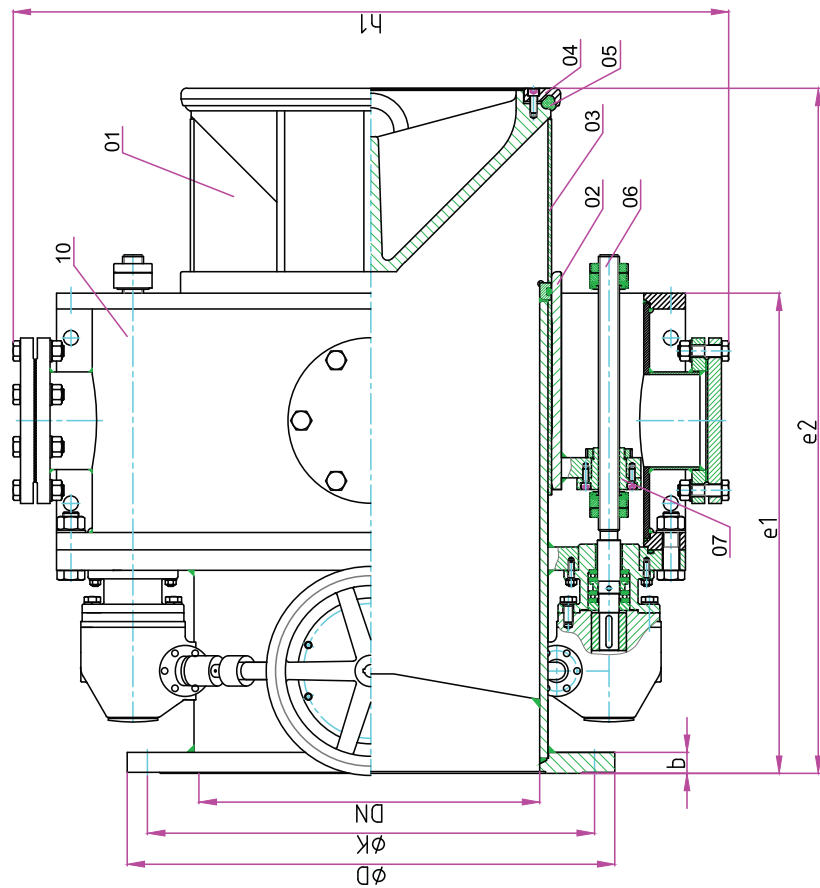
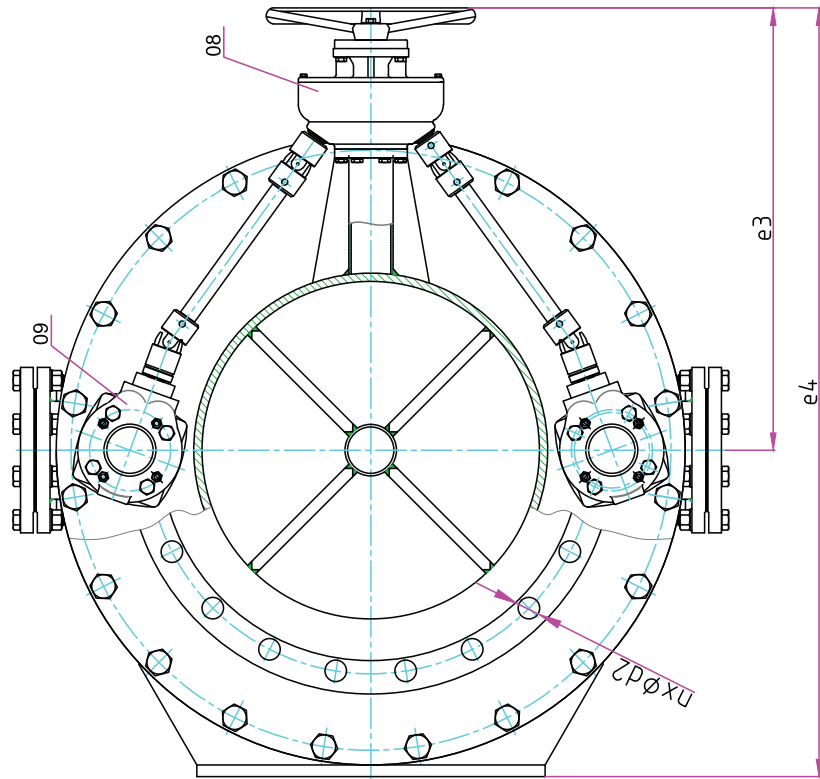
**تست فشار:**

تست آببندی شیر طبق جدول زیر می باشد.

تست فشار طبق استاندارد DIN EN 12266-1		
فشار اسمی (bar)	تست فشار با آب (bar)	
	تست آببندی	تست استحکام بدنه
6	7	12
10	11	17
16	18	25
25	28	38

شیر تخلیه مخروط ثابت

مشخصات قطعات



مشخصات قطعات

شماره قطعه	نام قطعه	جنس قطعه	قطعات یدکی
01	بدنه	St 37-2	
02	سیلندر مسدود کننده	DIN EN 10088-3/ 1.4301	
03	راهنمای سیلندر	2.0401.30 (CuZn39Pb3)F50	
04	روبنده لاستیک آببندی	DIN EN 10088-3/ 1.4301	
05	لاستیک آببندی	EPDM / NBR	•
06	ماردون	DIN EN 10088-3/ 1.4021	
07	مهردون	ASTM B148 UNS C95200	
08	گیربکس مخروطی	—	
09	گیربکس حلزونی	—	
10	بدنه محافظ	St 37-2	

ابعاد و وزن شیر

DN (mm)	ØD (mm)	B (mm)	ØK (mm)	Ød2 (mm)	n	h1 (mm)	e1 (mm)	e2 (mm)	e3 (mm)	e4 (mm)	Weight (Kg)
400	565	26	515	26	16	980	687	900	591	1016	655
500	670	28	620	26	20	1143	747	1000	703	1223	1100
600	780	28	725	30	20	1233	830	1180	761	1325	1512
700	895	30	840	30	24	1440	935	1340	890	1545	2500
800	1015	32	950	33	24	1500	1020	1500	860	1580	3300
900	1115	34	1050	33	28	1629	1130	1650	910	1690	3881
1000	1230	34	1160	36	28	1993	1295	1825	1010	2020	6600
1200	1455	38	1380	39	32	2052	1390	2025	1110	2140	7450
1400	1675	42	1590	42	36	2355	1575	2307	1262	2463	11673
1500	1785	46	1700	44	36	2603	1625	2392	1333	2663	13900
1600	1915	46	1820	48	40	3290	2135	3060	2025	3530	-
1800	2115	50	2020	48	44	3700	2400	3450	2280	3975	-
2000	2325	54	2230	48	48	4110	2670	3830	2530	4415	-

ابعاد فوق مطابق فشار 10 PN می باشد و برای سایر سایز و فشارها مشخصات بر اساس سفارش اعلام می گردد.



## IRAN



کارخانه: کیلومتر ۴۰ بزرگراه تهران قم  
(۵ کیلومتر بعد از فرودگاه بین‌المللی امام خمینی (ره))  
شهرک صنعتی شمس‌آباد، انتهای بلوار سروستان

کد پستی: ۱۸۳۴۱۸۶۵۸۱

تلفن: ۰۲۱-۵۶۸۰۴۷۰۰-۱۰

صندوق پستی: ۱۸۳۳۵-۳۶۵

دفتر مرکزی: تهران، شهرک غرب (شهرک قدس)  
بلوار دادمان، روبروی خیابان شجریان شمالی (فلامک)

پلاک ۷۵

کد پستی: ۱۴۶۸۸۱۳۵۱۰

تلفن: ۰۲۱-۵۲۶۰۹

نمبر: ۰۲۱-۵۲۶۰۹ (داخلی ۶)